

## Термопреобразователи сопротивления платиновые ТСП Метран-226 (Pt100)

### Технические характеристики

Внесены в Госреестр средств измерений под №26224-12, сертификат №47774, ТУ 4211-011-12580824-2003. Код ОКП 42 1141.

**Назначение:** для измерения температуры жидких, газообразных и сыпучих сред, не разрушающих материал защитной арматуры.

**Количество чувствительных элементов:** 1 или 2.

**НСХ:** Pt100 - для ТСП Метран-226;

Номинальное значение  $W_{100}=1,3850$ .

**Класс допуска:** А, В.

**Схема соединений:**

2-х, 3-х или 4-х проводная - для одного ЧЭ;

2-х или 3-х проводная - для двух ЧЭ.

**Диапазон измеряемых температур:**

-30...200°C, -30...350°C (для класса допуска А);

-50...200°C, -70...500°C (для класса допуска В).

**Материал головки:**

пластик АБС - рис. 1, 2, 3 для диапазона измеряемых температур до 200°C;

полиамид Технамид® А-СВ30-Л рис. 1, 2, 3 для диапазона измеряемых температур до 350°C, 500°C;

сплав АК12 - рис.7-9.

**Степень защиты от воздействия пыли и воды:** IP65 по ГОСТ 14254.

**Климатическое исполнение:** У1.1 по ГОСТ 15150, но для значений температуры окружающего воздуха от -50 до 85°C; ТЗ по ГОСТ 15150, но для значений температуры окружающего воздуха от -10 до 70°C и относительной влажности до 98% при температуре 35°C.

**Поверка:** периодичность - не реже одного раза в 4 года, методика поверки - в соответствии с ГОСТ 8.461-2009.

**Средний срок службы:** 8 лет.

**Гарантийный срок эксплуатации:** 18 месяцев с момента ввода в эксплуатацию.

Длина монтажной части, класс допуска, схема соединений, количество чувствительных элементов, диапазон измеряемых температур указаны в таблице 1.

**Таблица 1**

Диапазон измеряемых температур, °С	Класс допуска	Схема соединений	Количество ЧЭ	Длина монтажной части L <sup>1)</sup> , мм						
				рис. 1, 7	рис. 13, 16	рис. 2, 8	рис. 14, 17	рис. 3, 9	рис. 15, 18	
-70...500	В	2	1	120		-		100...3150 <sup>2)</sup>	120...500	
		3		120...2000		60...3150 <sup>2)</sup>				80...500
		4		120...2000		120...800				80...500
-30...350	А	3	1	120...2000		60...3150 <sup>2)</sup>		100...3150 <sup>2)</sup>	120...500	
		4		120...2000		120...800				80...500
-50...200	В	2	1,2	120...1000		-		100...3150 <sup>2)</sup>	120...500	
		3		120...2000		60...3150 <sup>2)</sup>				80...500
		4		120...2000		120...800				80...500
-30...200	А	3	1,2	120...2000		60...3150 <sup>2)</sup>		100...3150 <sup>2)</sup>	120...500	
		4		120...2000		120...800				80...500

<sup>1)</sup> Длина монтажной части выбирается из стандартного ряда монтажных длин: 60, 80, 100, 120, 160, 200, 250, 320, 400, 500, 630, 800, 1000, 1250, 1600, 2000, 2500\*\*, 3150\*\* мм. Длины рабочей части до 2500 мм являются стандартными.

<sup>2)</sup> Длина монтажной части 2500, 3150 мм выполняется по спецзаказу.

### Материал защитной арматуры

**Таблица 2**

Материал	Код исполнения по материалам
12X18H10T*	H10
10X17H13M2T	H13

Рис.	P <sub>y</sub> , МПа	T, с	B <sub>y</sub> по ГОСТ 12997
1, 7	0,4	30	V1
2, 8	10		
3, 9	6,3	15	
13, 16	0,4	20	
14, 17	10		
15, 18	6,3		

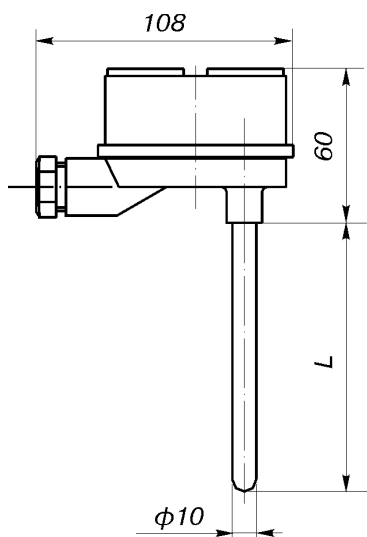


Рис. 1.

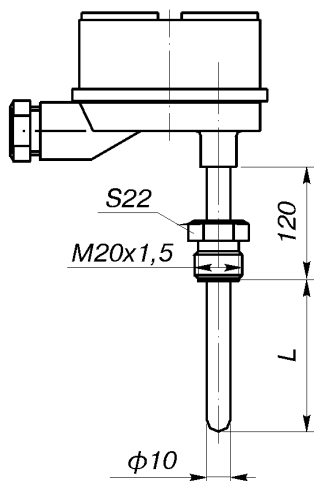


Рис. 2.  
(ост.см.рис. 1)  
(штуцер подвижный).

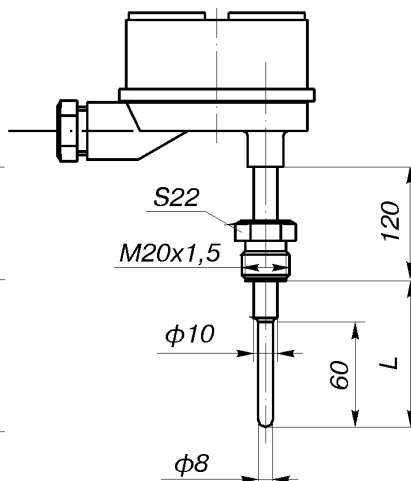


Рис. 3.  
(ост.см.рис. 1)  
(штуцер подвижный).

Материал соединительной головки: алюминиевый сплав АК12 (рис. 7-15).

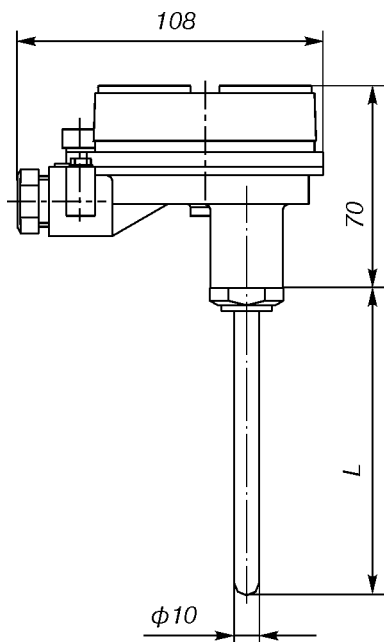


Рис. 7.

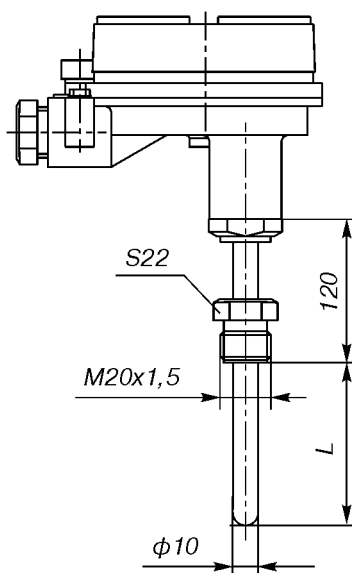


Рис. 8.  
(ост.см.рис. 7)  
(штуцер подвижный).

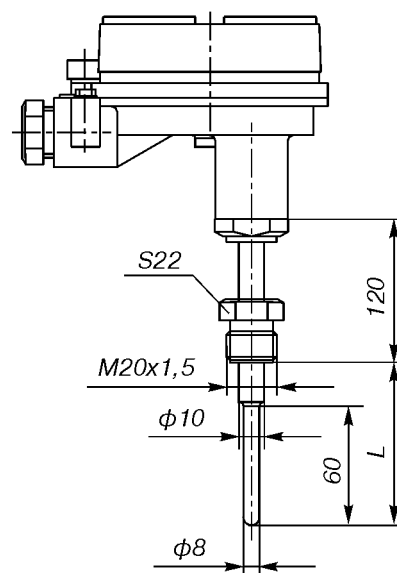
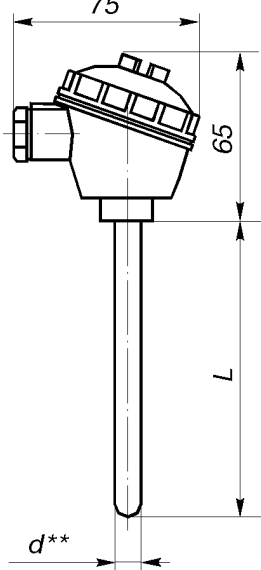
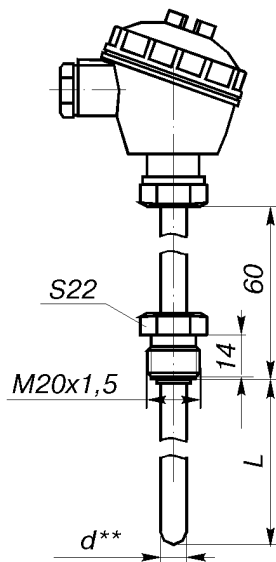


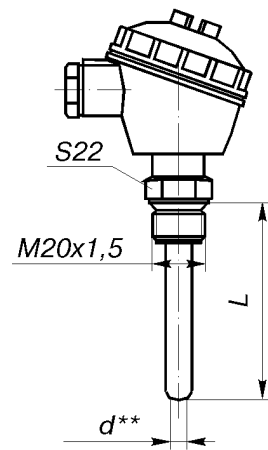
Рис. 9.  
(ост.см.рис. 7)  
(штуцер подвижный).



**Рис. 13.**  
ТСП Метран-226-13, -16.



**Рис. 14**  
(штуцер подвижный).  
ТСП Метран-226-14, -17.  
(ост.см.рис.13)



**Рис. 15**  
(штуцер неподвижный).  
ТСП Метран-226-15, -18.  
(ост.см.рис.13)

\*\* Диаметр защитной арматуры d, мм (для рис. 13, 14, 15)

Исполнения	d, мм
-13, -14, -15	6
-16, -17, -18	8

#### КОМПЛЕКТ ПОСТАВКИ

1. Термопреобразователь сопротивления 1 шт.
  2. Паспорт 1 экз.
  3. Руководство по эксплуатации 1 экз.\*
- \* На 10 шт. и меньшее количество ТС при поставке в один адрес.

#### ПРИМЕР ОБОЗНАЧЕНИЯ ПРИ ЗАКАЗЕ

<b>ТСП Метран-226 - 01 - 400 - В - 4 - 1 - Н10 - (-70...500)°C - У1.1 - ГП</b>									
1	2	3	4	5	6	7	8	9	10

1. Термопреобразователь сопротивления

**ТСП Метран-226** НСХ Pt100

2. Код исполнения защитной арматуры

- 01\*** по рис.1
- 02\*** по рис.2
- 03\*** по рис.3
- 07\*** по рис.7
- 08\*** по рис.8
- 09\*** по рис.9
- 13\*, 16** по рис.13
- 14\*, 17** по рис.14
- 15\*, 18** по рис.15

3. Длина монтажной части, L, мм (табл.1 и примечание).

4. Код класса допуска (табл.1)

- А** класс допуска А
- В** класс допуска В

5. Схема соединений (табл.1)

- 2** двухпроводная (только для 01, 07)
- 3** трехпроводная
- 4** четырехпроводная (для одного ЧЭ)

6. Количество чувствительных элементов (ЧЭ)

- 1** один ЧЭ
- 2** два ЧЭ

7. Код исполнения защитной арматуры по материалам (табл.2).

8. Диапазон измеряемых температур (табл.1)

- 70...500°C**
- 30...350°C**
- 50...200°C**
- 30...200°C**

10. Климатическое исполнение (по ГОСТ 15150)

- У1.1**
- ТЗ**

11. Обозначение метрологической поверки

- ГП** поверка органами Ростехрегулирования.

\* указаны стандартные рисунки.

Доступны для материала рабочей части 12Х18Н10Т и монтажных длин не более 2500 мм

#### По вопросам продаж и поддержки обращайтесь:

Архангельск +7 (8182) 45-71-35  
Астрахань +7 (8512) 99-46-80  
Барнаул +7 (3852) 37-96-76  
Белгород +7 (4722) 20-58-80  
Брянск +7 (4832) 32-17-25  
Владивосток +7 (4232) 49-26-85  
Волгоград +7 (8442) 45-94-42  
Екатеринбург +7 (343) 302-14-75  
Ижевск +7 (3412) 20-90-75  
Казань +7 (843) 207-19-05  
Калуга +7 (4842) 33-35-03

Кемерово +7 (3842) 21-56-70  
Киров +7 (8332) 20-58-70  
Краснодар +7 (861) 238-86-59  
Красноярск +7 (391) 989-82-67  
Курск +7 (4712) 23-80-45  
Липецк +7 (4742) 20-01-75  
Магнитогорск +7 (3519) 51-02-81  
Москва +7 (499) 404-24-72  
Мурманск +7 (8152) 65-52-70  
Наб.Челны +7 (8552) 91-01-32  
Ниж.Новгород +7 (831) 200-34-65

Новосибирск +7 (383) 235-95-48  
Омск +7 (381) 299-16-70  
Орел +7 (4862) 22-23-86  
Оренбург +7 (3532) 48-64-35  
Пенза +7 (8412) 23-52-98  
Пермь +7 (342) 233-81-65  
Ростов-на-Дону +7 (863) 309-14-65  
Рязань +7 (4912) 77-61-95  
Самара +7 (846) 219-28-25  
Санкт-Петербург +7 (812) 660-57-09  
Саратов +7 (845) 239-86-35

Сочи +7 (862) 279-22-65  
Ставрополь +7 (8652) 57-76-63  
Сургут +7 (3462) 77-96-35  
Тверь +7 (4822) 39-50-56  
Томск +7 (3822) 48-95-05  
Тула +7 (4872) 44-05-30  
Тюмень +7 (3452) 56-94-75  
Ульяновск +7 (8422) 42-51-95  
Уфа +7 (347) 258-82-65  
Хабаровск +7 (421) 292-95-69  
Челябинск +7 (351) 277-89-65  
Ярославль +7 (4852) 67-02-35